

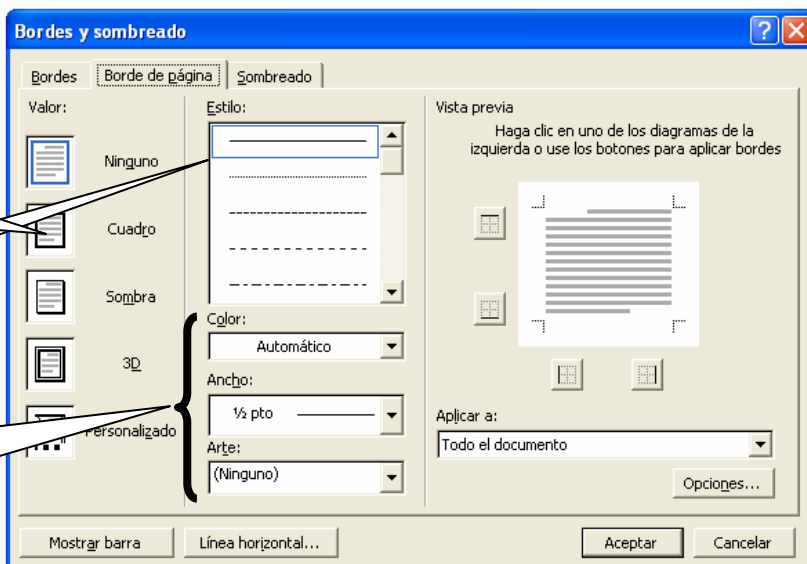
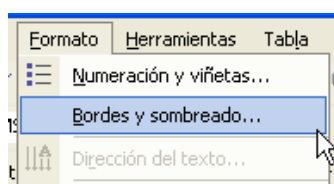
PRÁCTICA Nº 3: REALIZAR UNA PORTADA

Con esta práctica vas a crear una portada que podrás utilizar para tu proyecto.

Cuando la termines, podrás guardarla en un dispositivo de almacenamiento o enviártela por correo electrónico e imprimirla en casa.

Fíjate en el modelo y sigue los pasos descritos a continuación.

1. Abre un nuevo documento de Word, que llamarás **Word3.doc** y guardarás en tu carpeta de trabajo.
2. Pincha en **Formato/Bordes y sombreado** de la barra de herramientas. Elige **Borde de página**. Aquí puedes determinar qué apariencia quieres que tenga el marco que vas a crear en tu portada.

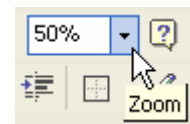


Activa **Cuadro** para que tu portada tenga un marco

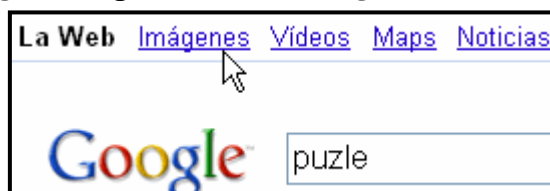
Modifica el tipo de línea

Elige los valores que desees para personalizar tu portada, sin olvidar que es un documento técnico.

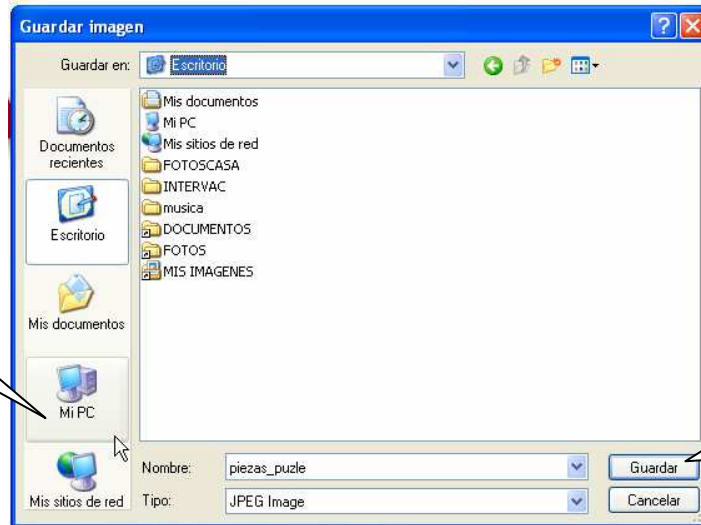
3. Escribe el título en mayúsculas y centrándolo en la hoja. Utiliza el botón de **centrar** que ya conoces, y sitúa el cursor en la línea donde vayas a escribir. Puede ser útil para hacerlo con más precisión elegir **50%** en el botón de **zoom**.



4. Escribe tu nombre, apellidos y curso, abajo y alineados a la derecha (con el botón adecuado; no utilices la barra de espaciado!).
5. Por último, vas a insertar una imagen que buscarás en Internet.
 - a. Abre el navegador, y en **Google**, elige buscar **Imágenes**. Introduce el texto de búsqueda que consideres adecuado.



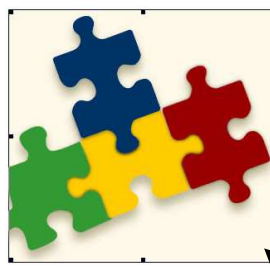
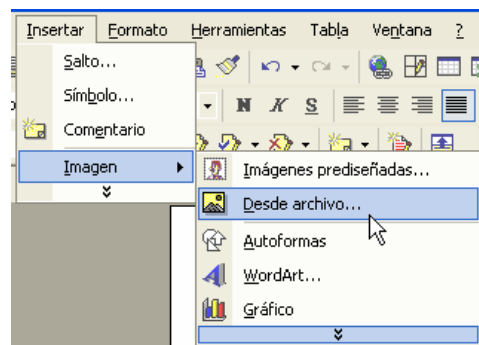
Cuando la encuentres, debes abrirla (*Ver imagen en tamaño completo*) y guardarla en tu carpeta de trabajo con la opción *Guardar imagen como* que verás haciendo clic con el botón derecho.



Localiza tu carpeta de trabajo en *Mi PC*

Guarda la imagen con el nombre que tiene o con otro que prefieras.

- b. Ahora vuelve a tu documento, sitúa el cursor donde quieras insertar la imagen, y utiliza la opción *Insertar/Imagen/Desde archivo* de la barra de herramientas para localizar la que habías guardado.
- c. Ahora que está pegada, **céntrala** como lo harías con un texto.
- d. Si quieres modificar su tamaño, haz clic encima de la imagen, y ajústala con los tiradores desde la esquina.



Una vez seleccionada, ajusta su tamaño moviendo los **tiradores**.